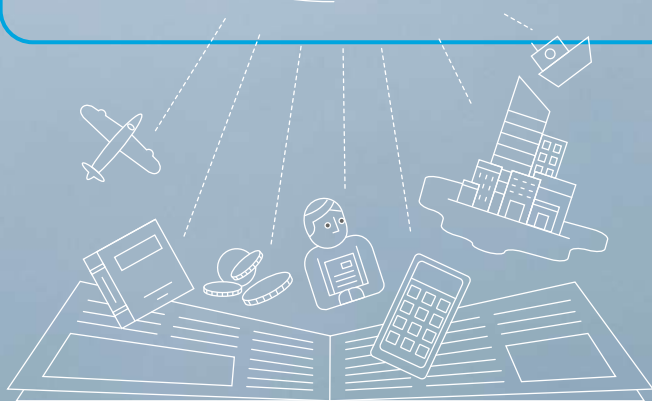
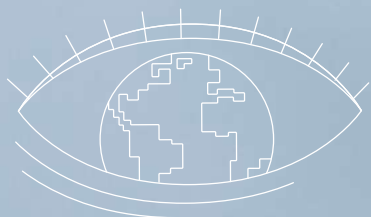


PROAKTIVE LÖSUNGEN
FÜR KOMPLEXE
TRANSAKTIONEN



FINANCIAL DUE DILIGENCE

Wir unterstützen Sie bei Ihrer erfolgreichen Transaktion

“

Unsere Transaktion war kompliziert und stellte uns vor vielfältige Herausforderungen. Mit ihren umfassenden Kenntnissen der Abläufe haben uns die transaktions-erfahrenen Spezialisten von RSM hervorragend unterstützt und für einen reibungslosen Ablauf gesorgt. Dank RSM haben wir ein exzellentes Ergebnis erzielt.

”



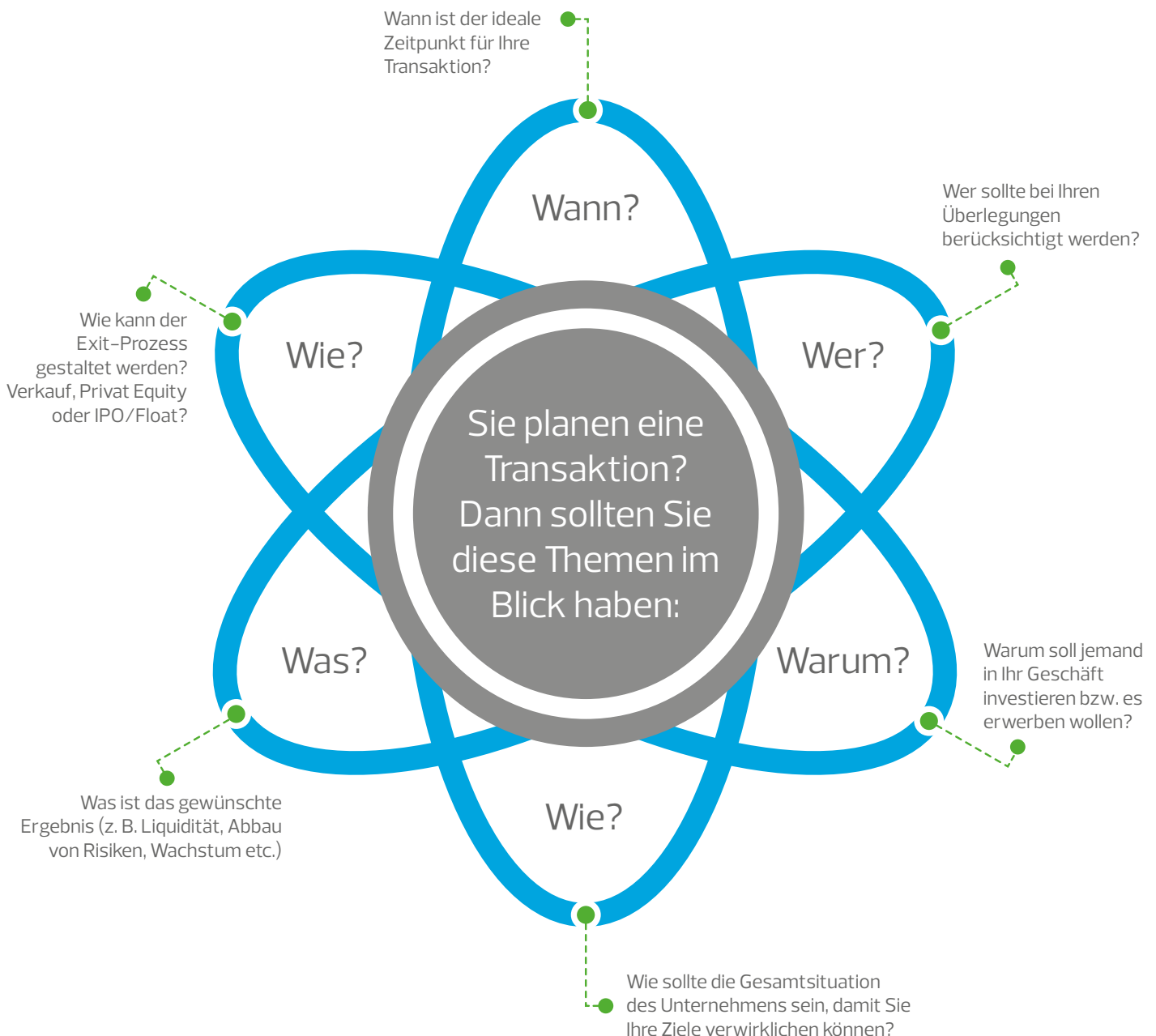
FINANCIAL DUE DILIGENCE – WORAUF KOMMT ES AN?

Ob es um einen Kauf oder Verkauf von Unternehmen, Vermögensgegenständen („Assets“) oder das Investment in ein großes Projekt geht – es treten Risiken auf. Eine objektive Due Diligence kann diese Risiken reduzieren und zugleich zusätzliche Wertschöpfungsmöglichkeiten aufzeigen. Sie ermöglicht somit eine wirklich erfolgreiche Transaktion.

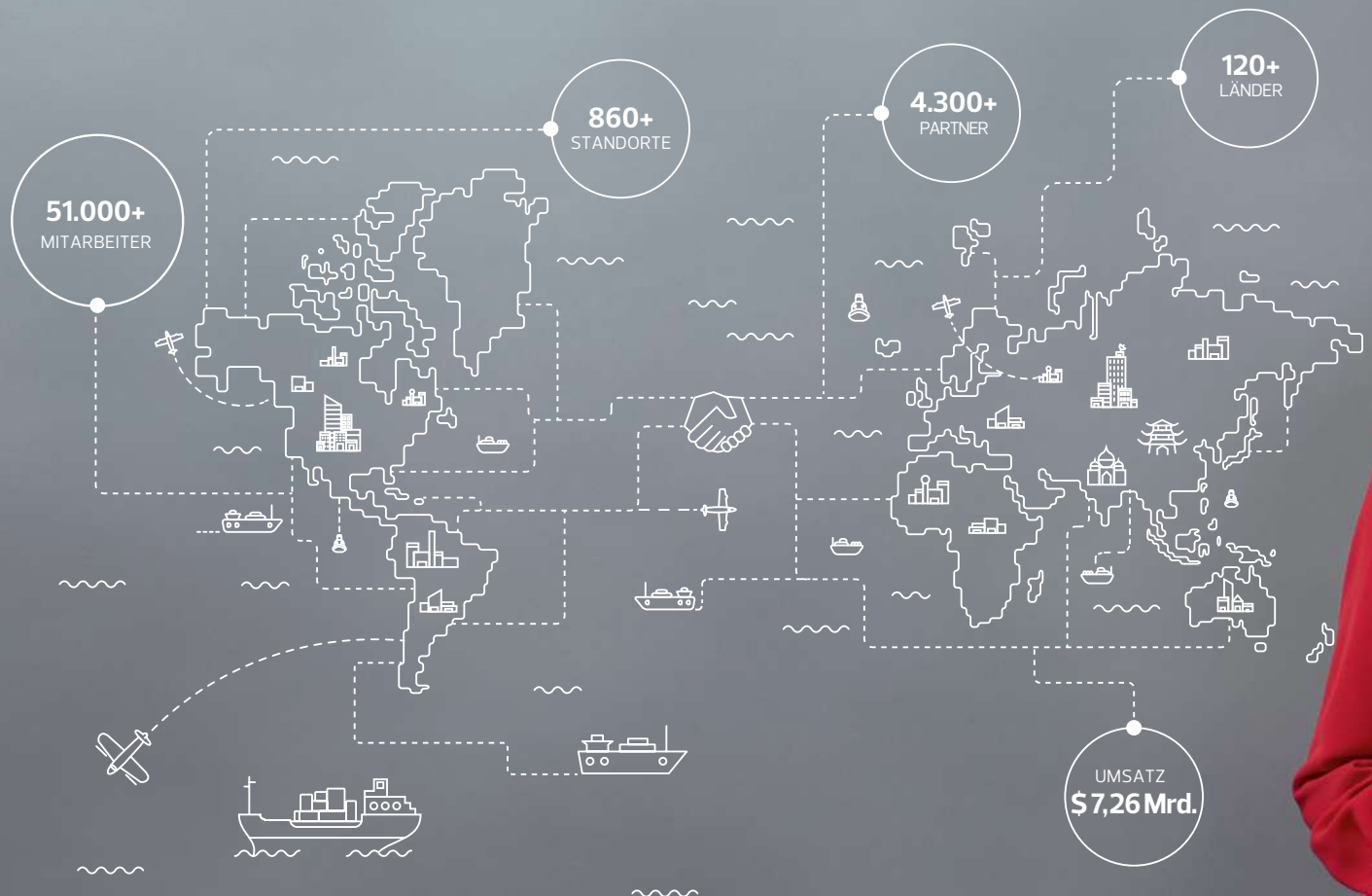
Eine objektive Due Diligence überprüft die finanziellen, operativen und strategischen Prämissen, um eine maximale Wertschöpfung zu erzielen, sei es bei der Übernahme eines Unternehmens, einer Veräußerung oder einer Refinanzierung.

Die Financial Due Diligence sorgt für Klarheit bei der Entscheidung, ob eine Transaktion fortgeführt werden sollte, und sie erhöht die Wahrscheinlichkeit, einen erfolgreichen Abschluss selbiger zu erzielen. Der Due Diligence Prozess hilft den Beteiligten, die Transaktion zu strukturieren und optimal vorbereitet in die Verhandlungen zu gehen.

RSM bietet umfassende Due Diligence Leistungen im Bereich Finanzen und Steuern an und unterstützt mit vertiefenden Analysen, um präzise die Risiken und Möglichkeiten einer geplanten Transaktion zu identifizieren und somit die Basis für eine richtige Entscheidung zu schaffen.



Globales Know How



Unser Leistungsangebot

- Financial Due Diligence
- Tax Due Diligence
- Unternehmensverkauf- und -kaufverträge
- Transaktionsmechanismen wie z. B. Accounts und Locked-Box-Verfahren
- Working Capital Due Diligence
- Ausgliederungen („Carve Outs“)
- Begleitung und Steuerung des Kauf-/ Verkaufsprozesses
- Suche und Auswahl geeigneter Käufer
- Unternehmensplanung und -bewertung
- Steuerliche und gesellschaftsrechtliche Strukturierung
- Steuerdeklaration
- Planung der Gesellschafterstruktur
- Sonstige Beratung einschließlich IT
- Durchsicht der Completion Accounts
- Post-Deal-Beratung



WEN BERATEN WIR?

Der Umfang und die Qualität einer Due Diligence beeinflussen maßgeblich den Erfolg einer Transaktion. Sie ist ein wesentliches Element einer umfassenden Bewertung der gesamten Projektdurchführung. RSM verfügt über langjährige Erfahrung und genießt den Ruf, mit zeitnah erstellten, aussagekräftigen Due Diligence Berichten und exzellenter Beratung ein wertvoller Begleiter im Transaktionsprozess zu sein.

Unsere Beraterteams bestehen aus Spezialisten mit umfassender Expertise in allen Bereichen der Due Diligence. Von unserer Beratung profitieren:

- Investoren, Banken und Private-Equity-Gesellschaften, die zum Beispiel die Finanzierung eines Management-Buy-Out erwägen
- Strategische Käufer (ggf. inklusive Unterstützung bzgl. der Anforderungen durch die Finanzierer)
- Verkäufer (Vendor Assistance/Vendor Due Diligence). Dies beinhaltet das frühzeitige Identifizieren potenzieller Problemfelder für den Verkäufer – ein frühes Aufdecken solcher Risiken kann verhindern, dass Käufer diese nutzen, um eine Preisreduktion zu erwirken.

WAS IST DER UMFANG EINER FINANCIAL DUE DILIGENCE, UND WIE SIEHT DER PROZESS AUS?

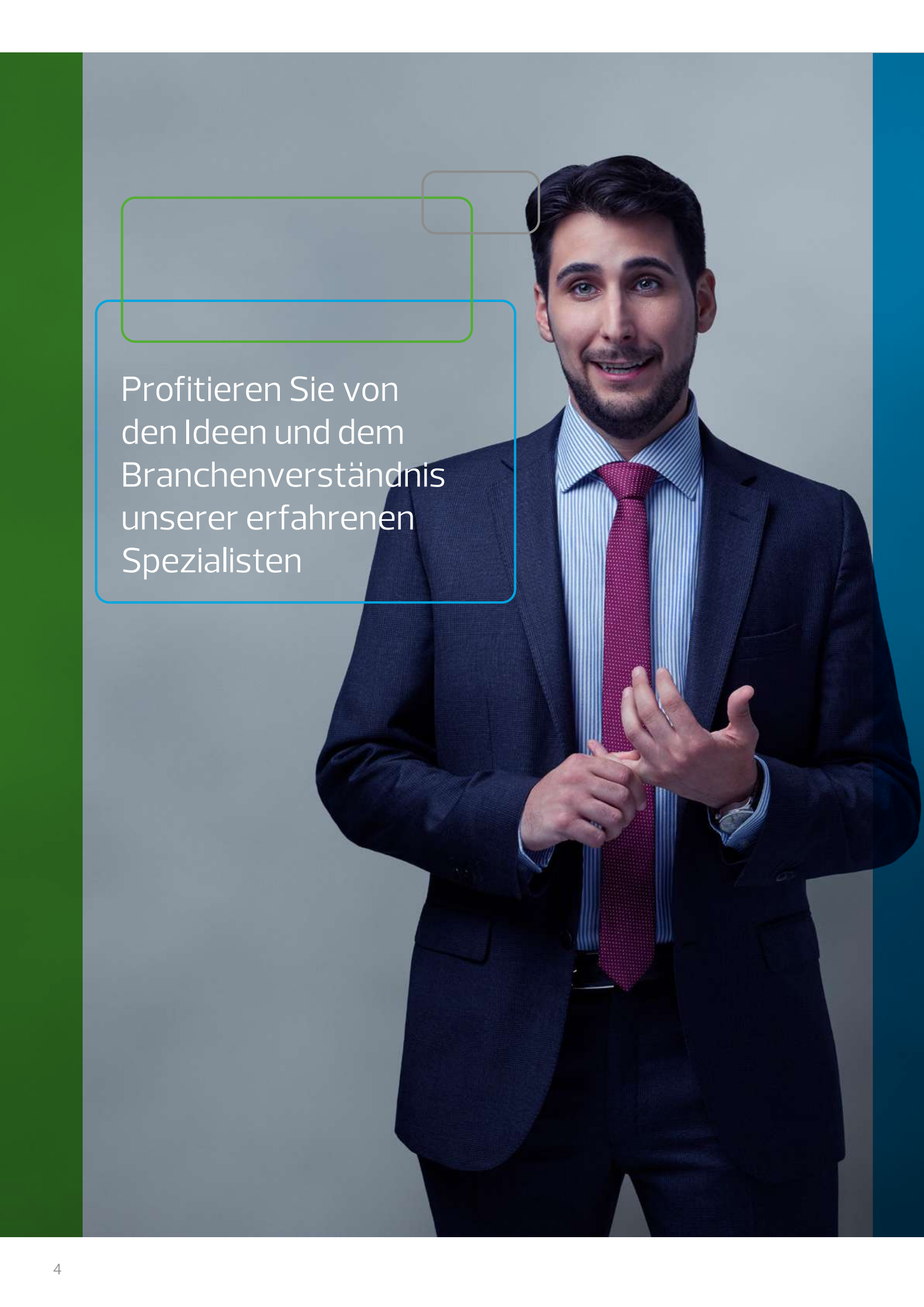
Die Besonderheiten einer Transaktion bestimmen den Umfang der Financial Due Diligence. Jedoch enthält eine Due Diligence üblicherweise die folgenden Leistungen:

- ausführliche Analyse der zugrundeliegenden historischen Ergebnisse, des Working Capital und des Cashflow, der Vermögenswerte und Schulden
- Beurteilung der bereinigten Ergebnisse
- Identifikation weiterer Themen, die bei der Kaufpreisfindung berücksichtigt werden können
- Analyse der steuerlichen Gesamtsituation des Unternehmens

Sofern von Ihnen gewünscht, können wir auch eine kritische Würdigung der Prognosen/Planung des Managements vornehmen, wie z. B. des geplanten Betriebskapitalbedarfs des Unternehmens. Unsere Berichte enthalten – soweit angemessen – eine zusammenfassende Darstellung aller transaktionsrelevanten Themen („Deal issues“) und Risiken, die während unserer Arbeit identifiziert wurden. Ferner werden wir auch auf Punkte hinsichtlich der Integration und anderer Fragen und Themen nach Abschluss einer Transaktion hinweisen.

Wir legen größten Wert auf Sorgfalt und Präzision und ermöglichen damit unseren Mandanten, mit einem höheren Vertrauen eine Transaktion anzugehen, da alle wesentlichen Faktoren von uns geprüft und angemessen berücksichtigt wurden.

Unser Ansatz ermöglicht, Kernthemen bereits im Anfangsstadium einer Transaktion zu identifizieren und bereits frühzeitig eine Entscheidung über die Fortführung derselben zu treffen.



Profitieren Sie von
den Ideen und dem
Branchenverständnis
unserer erfahrenen
Spezialisten



Globale Koordination

Ein sorgfältig geplanter Ansatz und ein gutes Projektmanagement sind wesentlich für die erfolgreiche und effiziente Realisierung internationaler Due Diligence Projekte. Mit unseren Partnern im internationalen RSM-Netzwerk verfügen wir über transaktionserfahrene Spezialisten, die ihre Expertise und ihre fundierte Branchenkenntnis in zahlreichen Projekten weltweit in verschiedenen Geschäftsfeldern erfolgreich zum Einsatz bringen.

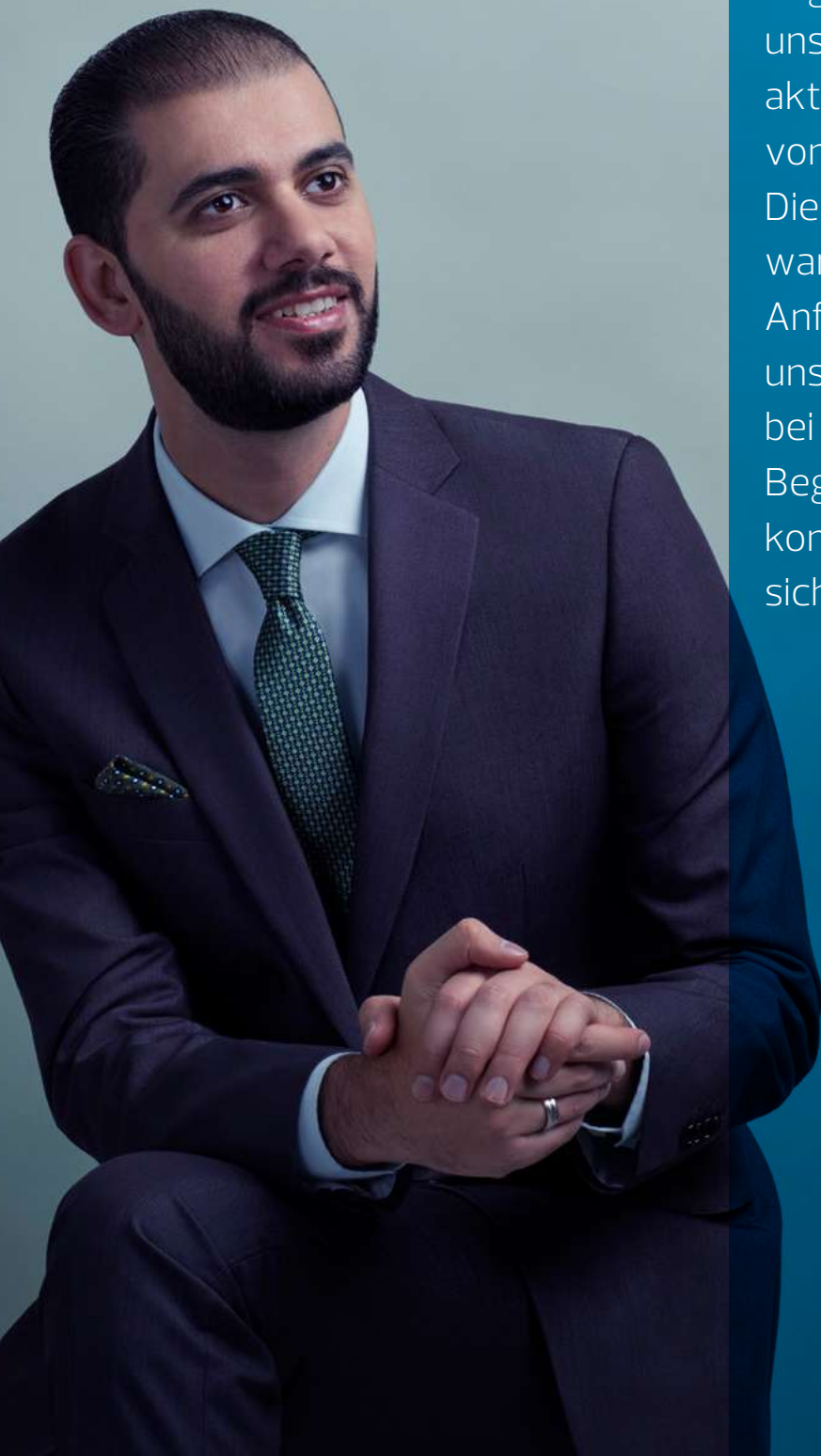
An allen wichtigen Wirtschaftsstandorten der Welt sind wir mit dedizierten Beraterteams präsent. Regional bestens verankert bringen diese Teams ihre umfassende lokale Marktkenntnis und ihr Netzwerk etablierter Beziehungen zum Einsatz, um Ihnen unabhängig von der Art der Transaktion oder der geographischen Region die optimale Unterstützung zu bieten.

Wenn es um länderübergreifende Transaktionen geht, sind komplexere Herausforderungen zu bedenken und zu bewältigen. Internationale Projekte bedürfen einer besonders engen Führung und intensiven Betreuung.

Abgestimmt auf die individuellen Anforderungen jedes Mandanten stellen wir projektbezogen ein internationales Team unter der Leitung eines erfahrenen Client Services Partners zusammen.

Dies bedeutet für unsere Mandanten:

- Sie haben einen zentralen Ansprechpartner, der ein genau auf Ihre Anforderungen abgestimmtes Team aus internationalen Spezialisten zusammenstellt.
- Konsistentes Verständnis der involvierten Berater über die zu erbringende Dienstleistung auf Basis Ihrer aktuellen und künftigen Anforderungen.
- Der Umfang der Due Diligence ist über Ländergrenzen hinweg konsistent.
- Wir erstellen klare und fokussierte Due Diligence Berichte auf Grundlage konsistenter und tiefgreifender Analysen.
- Während des gesamten Transaktionsprozesses stehen unsere Berater in regelmäßigem Austausch mit allen Beteiligten.



”

Wir haben schon bei den unterschiedlichsten Transaktionen mit RSM zusammengearbeitet. Gerade bei unseren internationalen Engagements war es für uns von unschätzbarem Wert, die transactionserfahrenen Spezialisten von RSM an unserer Seite zu haben. Die Due Diligence Ergebnisse waren hervorragend auf unsere Anforderungen abgestimmt, und unser zentraler Ansprechpartner bei RSM hat durch eine intensive Begleitung des Projekts eine kontinuierlich hohe Qualität sichergestellt.

“

UNSER INTEGRIERTER TEAMANSATZ GUT BERATEN MIT RSM

In unseren Global Financial Due Diligence Teams haben wir Spezialisten aus unterschiedlichen Branchen und unterschiedlichen Expertisen vereint. Auf Basis Ihrer spezifischen Anforderungen können wir optimale Handlungsempfehlungen abgeben.

Unser integrierter Beratungsansatz bedeutet, dass wir auch mit Ihren rechtlichen Beratern und Ihren anderen Spezialisten im Team zusammenarbeiten, welches uns erlaubt, zeitnah maßgeschneiderte kreative Lösungen für Sie zu entwickeln.

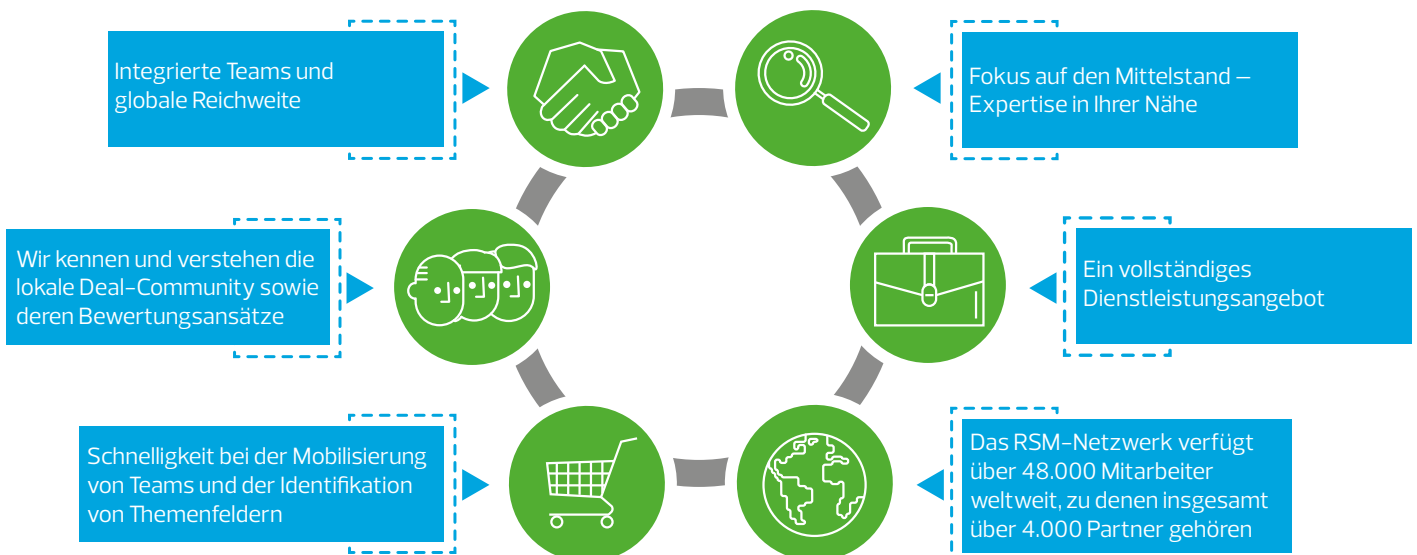
Ob es um die Ausarbeitung vertraglicher Regelungen für eine effektive Risikoabsicherung geht oder um die Klärung steuerlicher Themen bei komplexen länderübergreifenden Transaktionen – unsere erfahrenen Berater betreuen und unterstützen Sie in dem gesamten Entscheidungsprozess.

Wir sind jederzeit für Sie erreichbar. Unabhängig davon, wann und wo Sie unsere Unterstützung benötigen – mit unserem fundierten Know-how und unserer globalen Reichweite können wir überregional und jederzeit genau die Kapazitäten zur Verfügung stellen, die unsere Mandanten benötigen.

Die Partner von RSM sind aktiv in die Projektdurchführung involviert und nehmen klar und umfassend Stellung zu den transaktionsrelevanten Themen. Bei schwierigen und komplexen Situationen, insbesondere bei grenzüberschreitenden Transaktionen, sind unsere erfahrenen Berater aktiv in die Details der Transaktion eingebunden und erarbeiten darauf aufbauend maßgeschneiderte Lösungen für deren erfolgreichen Abschluss.

So unterstützen wir Sie:

- Identifikation transaktionsrelevanter Themen verbunden mit einer zeitnahen Kommunikation mit möglichen proaktiven Lösungen für komplexe Problemstellungen.
- Wir stehen im kontinuierlichem Austausch mit Ihnen und informieren Sie regelmäßig über den Arbeitsfortschritt.
- Wir konzentrieren uns auf eine klare Berichterstattung anstatt auf umständliche Formulierungen und vage Warnungen.
- Wir verfolgen einen wirtschaftlichen und pragmatischen Ansatz.



”

Infolge der Art und Weise, wie die historischen Finanzinformationen vom Management verwendet wurden, war das Projekt enorm schwierig – eine willkommene Herausforderung für das Team, das nicht ohne Grund für die Bewältigung dieser spannenden Aufgabe ausgewählt wurde.

“





THE POWER OF BEING UNDERSTOOD

Unsere Beratung
ist Ihr Gewinn.

Profitieren Sie von RSM.

Wenn Sie mehr über RSM in Deutschland oder RSM International erfahren möchten, besuchen Sie uns auf **rsm.de**.

Wir freuen uns darauf, für Sie und mit Ihnen zu arbeiten. Gern schicken wir Ihnen weiteres Informationsmaterial oder beantworten Ihre Fragen in einem persönlichen Gespräch.

Kontakt

RSM GmbH
Wirtschaftsprüfungsgesellschaft
Steuerberatungsgesellschaft
Schwachhauser Heerstraße 266b
28359 Bremen

T +49 (0) 42123880
F +49 (0) 4212388330
www.rsm.de

TRANSAKTIONSDIENSTLEISTUNGEN IN BREMEN



Alexander Kissel

Partner

Telefon +49 (0) 421 2388201

Mobil +49 (0) 160 7414636

E-Mail alexander.kissel@rsm.de

Alexander Kissel ist Wirtschaftsprüfer und geschäftsführender Gesellschafter bei RSM in Deutschland. In seiner Rolle als Partner für Transaktionsdienstleistungen und Restrukturierung liegt seine Hauptverantwortung in der Leitung von Projektteams bei M&A-Prozessen in ganz Deutschland.

Herr Kissel betreut sowohl Private Equity- als auch Firmenkunden und verfügt über umfangreiche Erfahrung in der Unterstützung von Kunden bei der Beratung von Käufern und Anbietern.

Er verfügt über mehr als 10 Jahre Erfahrung in der Beratung deutscher mittelständischer Unternehmen. Der Schwerpunkt seiner Expertise liegt in den Bereichen Lebensmittel, Produktion und Handel.



Florian Mühl

Senior Manager

Telefon +49 (0) 421 2388264

Mobil +49 (0) 151 17985056

E-Mail florian.muehl@rsm.de

Florian Mühl ist Senior Manager im Transaction Advisory Services Team von RSM in Deutschland. Vor RSM war Florian im Transaktionsdienstleistungen und Restrukturierung Team von PwC in München tätig.

Seine langjährige Erfahrung in der Analyse von Unternehmen kommt unter anderem in Performance Improvement Programmen für mittelständische Unternehmen zum Einsatz.

Neben Unternehmenstransaktionen betreut er hauptsächlich Unternehmen in akuten oder absehbaren Krisensituationen. Im Rahmen dieser Projekte begleitet er durch strukturierte Aufarbeitung von Kosten- und Umsatztreibern den Aufbau von Kosten- und Leistungsrechnungen für Controlling- und Planungszwecke.

Die RSM GmbH Wirtschaftsprüfungsgesellschaft Steuerberatungsgesellschaft ist ein unabhängiges Mitglied des RSM-Netzwerks, einem Zusammenschluss unabhängiger Wirtschaftsprüfungs- und Steuerberatungsgesellschaften.

RSM International ist der Name eines Netzwerks unabhängiger Wirtschaftsprüfungs- und Steuerberatungsgesellschaften, in dem jede einzelne Gesellschaft als eigenständige unternehmerische Einheit operiert.

RSM International Limited ist ein in England und Wales registriertes Unternehmen (Nr. 4040598) mit Sitz in 50 Cannon Street, London EC 4N 6JJ.

Die Nutzung der Marke RSM sowie sonstige gewerbliche Schutz- und Urheberrechte gehören der RSM International Association, einer Gesellschaft des bürgerlichen Rechts nach Artikel 60 et seq der Schweiz mit Sitz in Zug.

© RSM International Association 2022